



INDICADORES

de COYUNTURA

AGROPECUARIA

COMENTARIO

El Indicador General del ICA* correspondiente a Mayo presenta un valor de 2,9, cifra inferior a la registrada el mes anterior y al promedio histórico.

Al 9 de mayo, según el **Panorama Agrícola Semanal**, la cosecha de soja avanzó al 81,9% de las 16,8 hectáreas cosechables, aumentando un 5% con respecto a la superficie de la campaña anterior. La cosecha de maíz alcanzó el 67,3% de las 3,1 millones de hectáreas proyectadas para esta campaña (aumento del 14,8% en superficie comparada con la campaña anterior).

El **dólar agrario** correspondiente al mes de abril señala descensos respecto al mes pasado para soja y girasol, siendo en ambos casos de \$0,89 por dólar. Dicha evolución se registró como consecuencia del efecto combinado entre el aumento de las alícuotas de derechos de exportación bajo el nuevo esquema móvil y por el incremento en el IPC (inflación). Para el caso del trigo y el maíz, el dólar agrario se ubicó en \$1,09 y \$1,16, respectivamente.

Los **costos directos** de los cuatros cultivos se incrementaron respecto de la campaña anterior de manera relevante: maíz (44,9%), soja (63,3%), trigo (99,4%) y girasol (63,8%). Respecto al mes pasado, se observa un aumento del 2,5% para los costos directos del maíz, 7,6% para la soja, 4,0% para el trigo y del 5,4% para el girasol.

La **venta de maquinaria agrícola** en marzo presentó aumentos con respecto al mes pasado. En tractores la suba fue del 28,0% y en cosechadoras del 13,6%. Con respecto al año pasado, se observan aumentos en las ventas de 50,6% para los tractores y 27,3% para las cosechadoras.

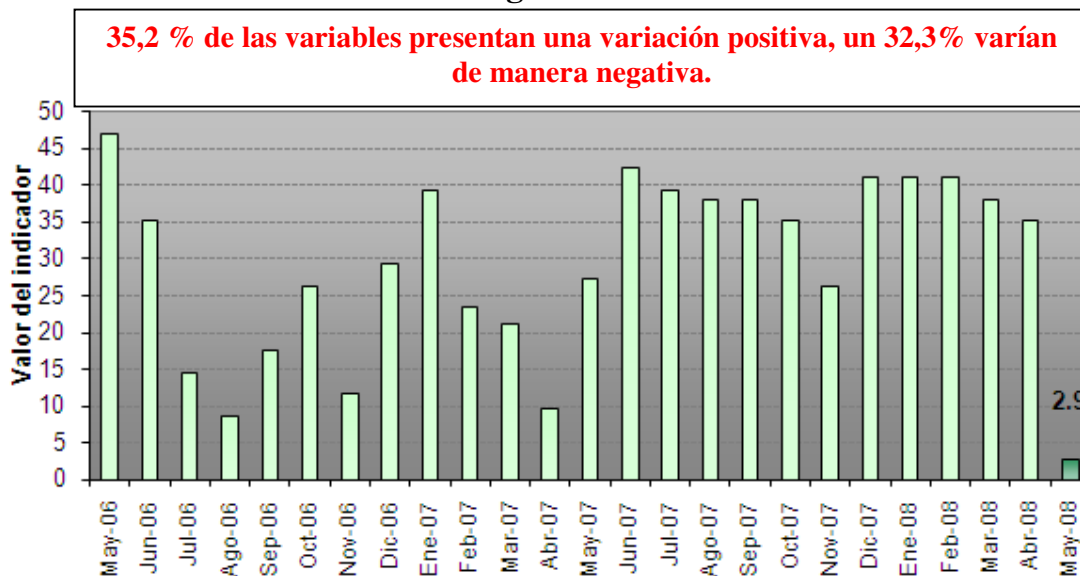
Precios de las carnes. La carne de pollo al consumidor aumentó su precio en un 1,1% respecto de marzo, mientras que la carne de cerdo descendió -1,5% (capón sin tipificar, modalidad pie) con respecto al mismo mes.

Indicadores de carne bovina, porcina y aviar. Las exportaciones de carne vacuna verificaron un descenso de -14,7% respecto del mes anterior. Por su parte, entre febrero y marzo, la avicultura presentó disminuciones en las toneladas producidas (-4,6%), en las exportaciones (-16,6%) y en la faena (-7,1%). La faena porcina también registró un descenso del orden del 29,4%.

* Se destaca que por las medidas de protesta que llevan adelante las entidades representativas de la producción así como por la demora en la difusión de datos publicados por el ONCCA, el presente informe cuenta con datos actualizados equivalentes a los dos tercios de la información habitual.



Indicador general del ICA



Fuente: Elaboración propia.

Panorama Agrícola (en millones de hectáreas)

Cultivo	Área a Cosechar 07/08	Área Cosechada 06/07	variación	Progreso comparativo de la cosecha al 09/05/08	
				Campaña 07/08	Campaña 06/07
Soja	16,8	16,0	5,0%	81,9%	78,8%
Maíz	3,1	2,7	14,8%	67,3%	60,0%

Fuente: Departamento de Estimaciones y Proyecciones Agrícolas de la Bolsa de Cereales.

Cotizaciones Cámaras Arbitrales (en pesos, por tonelada)

	13/05/08	14/04/08	Variación	14/05/07	Variación
Trigo Bahía Blanca	s/c	s/c	-	375,0	-
Maíz Rosario	s/c	505,0	-	350,8	-
Soja Rosario	s/c	894,0	-	590,2	-
Girasol Bahía Blanca	s/c	1070,0	-	670,0	-

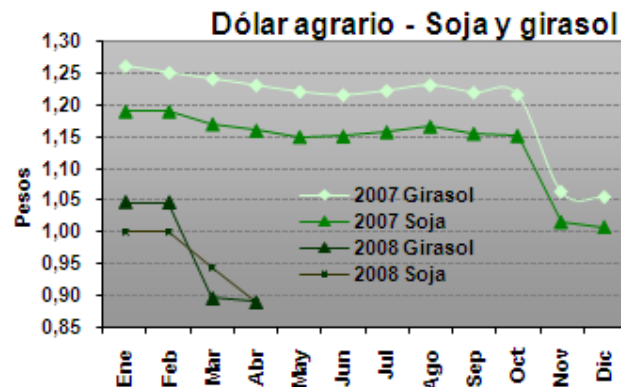
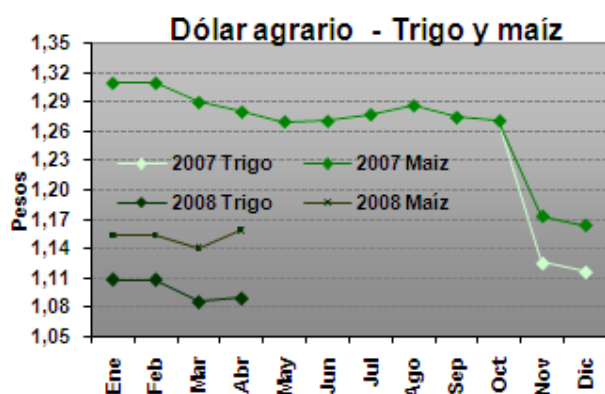
Cotizaciones Mercado a Término (a cosecha, en dólares por tonelada)

	13/05/08	14/04/08	Variación	13/05/07 (campaña anterior)	Variación
Trigo Bs. As. – Enero/09	s/c	220,5	-	133,5	-
Maíz Rosario – Abril/09	s/c	164,5	-	116,0	-
Soja Rosario – Mayo/08	s/c	288,9	-	203,0	-
Girasol Rosario – Marzo/09	s/c	380,0	-	227,0	-



Dólar Agrario (comparación respecto a diciembre de 2001)

Dólar Banco Central Abril \$ 3,16 (tipo vendedor)	Derechos de Exportación 30-04-08				IPC	Dólar Agrario
	Soja 41,1%	Girasol 41,1%	Trigo 28,0%	Maíz 23,3%	Abril 2008 209,3	Soja \$ 0,89 Girasol \$ 0,89 Maíz \$ 1,16 Trigo \$ 1,09



Los datos se obtuvieron con la cotización del dólar promedio mensual del BCRA y el IPC del mes correspondiente.

Fuente: Elaboración propia en base a datos del INDEC y BCRA.

Precios de la Tierra (en dólares por hectárea. Fuente: Compañía Argentina de Tierras)

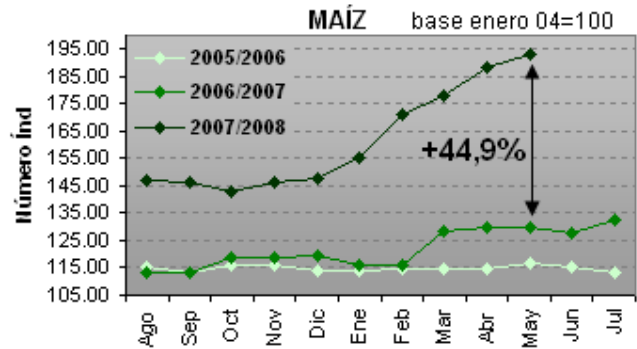
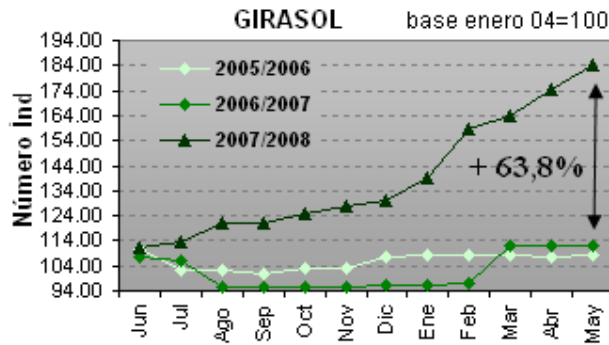
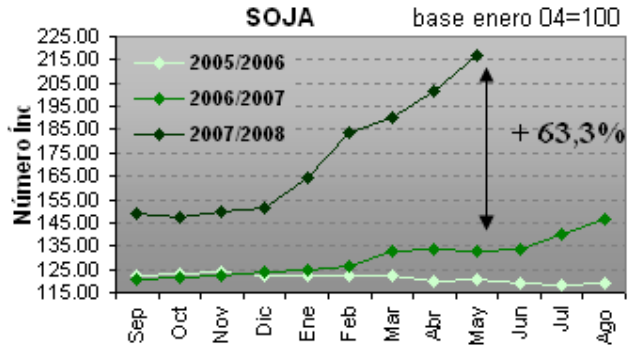
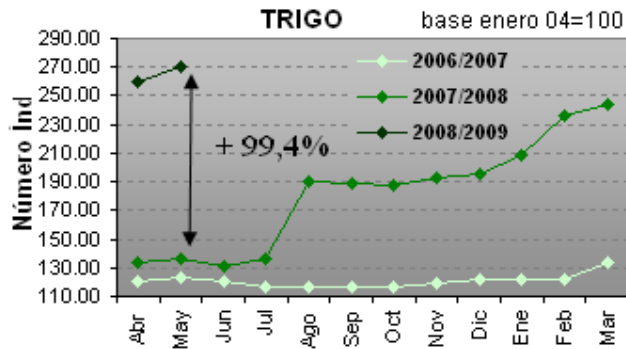
Zona	Mayo 2008	Abril 2008	Variación	Mayo 2007	Variación
Maicera	10.700	10.700	-	8.700	22,9%
Triguera	4.800	4.800	-	3.500	37,1%
Invernada	5.500	5.500	-	4.000	37,5%

Gastos de Estructura (en USD por ha. Fuente: revista Márgenes Agropecuarios)

Explotación (1000 ha.)	Mayo 2008	Abril 2008	Variación	Mayo 2007	Variación
Maíz y soja	144,1	145,0	-0,6%	104,9	37,3%
Trigo y girasol	133,0	133,9	-0,6%	96,8	37,3%
Invernada	110,9	111,6	-0,6%	80,7	37,3%



Índice de costos de los principales insumos
(en base a costos directos, zona núcleo)

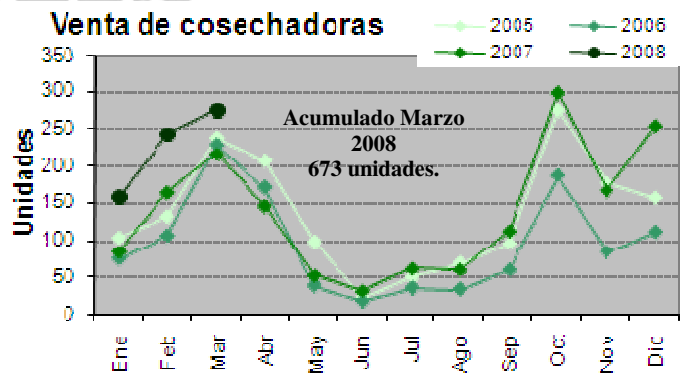
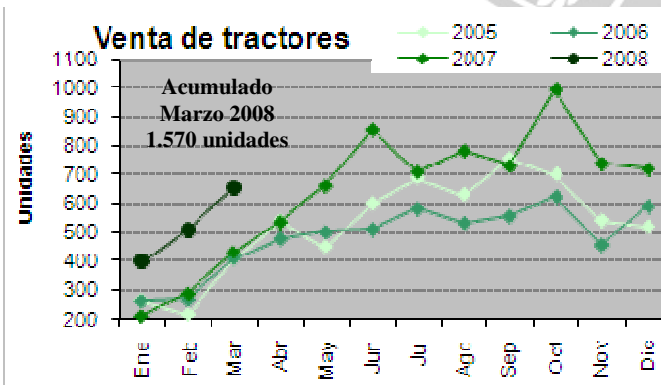


Fuente: Elaboración propia en base a datos de la revista Márgenes Agropecuarios.

Venta de Maquinaria (en unidades vendidas. Fuente: Asociación de Fábricas de Tractores)

+ 45,6%

	Marzo 2008	Febrero 2008	Variación	Marzo 2007	Variación
Tractores	657	513	28,0%	436	50,6%
Cosechadoras	275	242	13,6%	216	27,3%



Fuente: Elaboración propia en base a datos de AFAT.

Precios promedio mensuales.

Fuente: Mercado de Liniers S.A., SAGPyA y ONCCA

<i>Bovinos</i>	Abril 08	Marzo 08	<i>Variación</i>	Abril 2007	<i>Variación</i>
Novillos*	3,03	s/c	-	2,44	24,1%
Novillitos*	3,44	s/c	-	2,69	27,8%
Terberos*	3,55	s/c	-	2,80	26,7%
Índice Novillo Mercado de Liniers	2,56	2,74	-6,5%	2,10	21,9%
Índice General ONCCA	3,18	3,07	3,5%	2,35	35,3%
<i>Porcinos</i>	Abril 08	Marzo 08		Abril 2007	
Capón sin tipificar –Modalidad pie	3,24	3,29	-1,5%	2,23	45,2%
<i>Pollos</i>	Abril 08	Marzo 08		Abril 2007	
Precio consumidor	4,57	4,52	1,1%	4,32	5,7%

*Mediante la disposición 5701/2005 de la Oficina de Control Comercial Agropecuario del 06/12/2005, se modificaron los rangos a utilizar para la clasificación de vacunos en pie con destino a faena, basados en peso, estado sexual y conformación de los mismos. Por ello, la comparación interanual se realiza contra categorías cuyos rangos de peso, estado sexual y conformación son diferentes.

Indicadores de carne bovina, porcina y avícola

Fuente: ONCCA y SAGPyA

Item	Marzo 2008*	Febrero 2008	<i>Variación</i>	Marzo 2007	<i>Variación</i>
Producción bovina (miles de tn)	s/d	259	-	257	-
Faena bovina (Miles de cabezas)	s/d	1.225,5	-	1.176,0	-
Porcentaje de Hembras en faena	s/d	51,1%	-	44,4	-
Exportaciones bovinas (Tn.)	34.783	40.791	-14,7%	35.585	-2,2%
Faena porcina (cabezas)	157.841	223.785	-29,4%	263.932	-40,1%
Impto. Productos porcinos (Tn.)	2.938	3.417	-14,0%	3.333	-11,8%
Producción avícola (miles de Tn.)	103	108	-4,6%	103	-
Faena avícola (miles de cabezas)	39.507	42.532	-7,1%	45.079	-12,3%
Exportaciones avícolas (miles de tn.)	10	12	-16,6%	10,1	-0,9%

*Datos provisorios sujetos a revisión

Feedlot

Item	Abril 2008	Marzo 2008	<i>Variación</i>	Abril 2007	<i>Variación</i>
Ración US\$/Tn.	165,0	169,8	-2,8%	102,6	60,8%
Sanidad US\$/cab.	2,8	2,8	-	2,5	12,0%

* La sanidad consiste en desparasitación y vacunas.

Relación de precios respecto al nivel general del IPC – INDEC

Item	Abril 2008	Marzo 2008	Abril 2007
Productos de panificación, cereales y pastas	103,6	103,4	95,7
Carnes	132,2	131,5	125,8
Aceites y grasas	142,3	146,4	129,9
Transporte	95,6	95,6	90,5

Fuente: Elaboración propia en base a datos del INDEC, Base diciembre de 2001=100,